

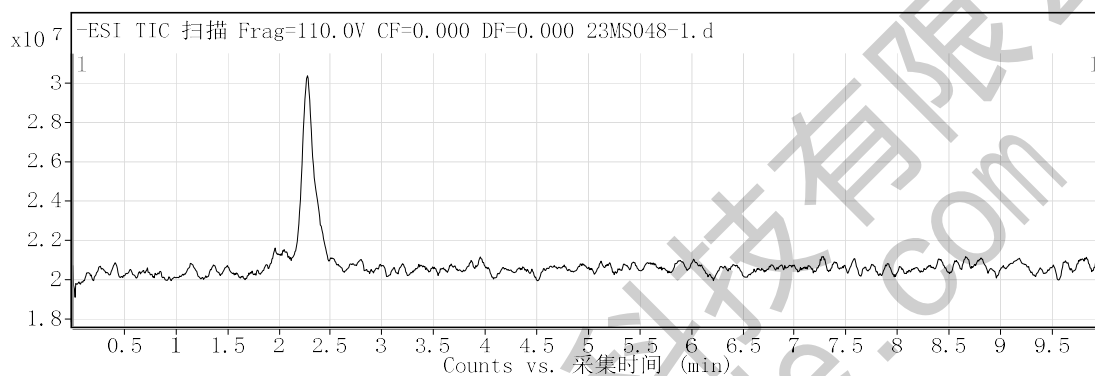
定性分析报告

数据文件名称 23MS048-1.d 样品名称 23MS048
样品类型 Sample 位置 Vial 4
仪器名称 Instrument 1 用户名称 DESKTOP-4G0NUSO\mouxin
采集方法 20230328负.m 采集时间 2023/4/18 16:26:56
IRM 校正状态 Not Applicable DA 方法 Default.m
注释

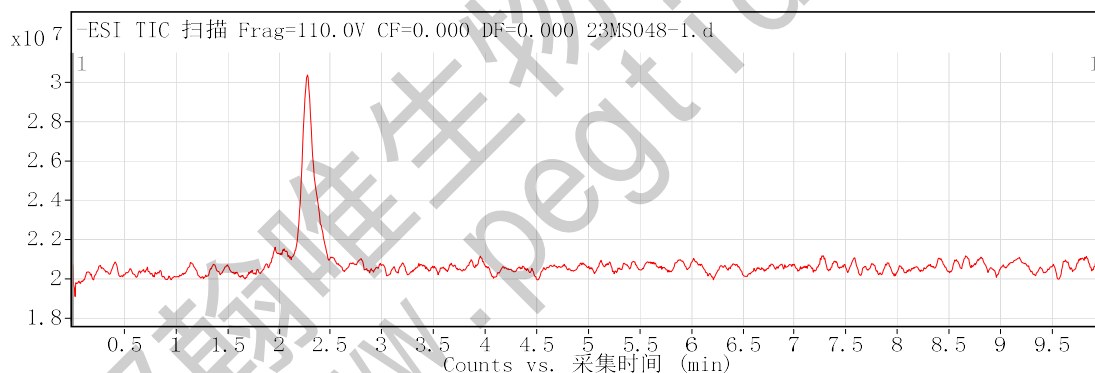
设备类型 TandemQuadrupole Sample Group
Info. Stream Name LC 1
Acquisition SW 6400 Series Triple
Version Quadrupole 10.0 (142)

用户色谱图

裂解电压 110 碰撞能量 0 电离模式 ESI

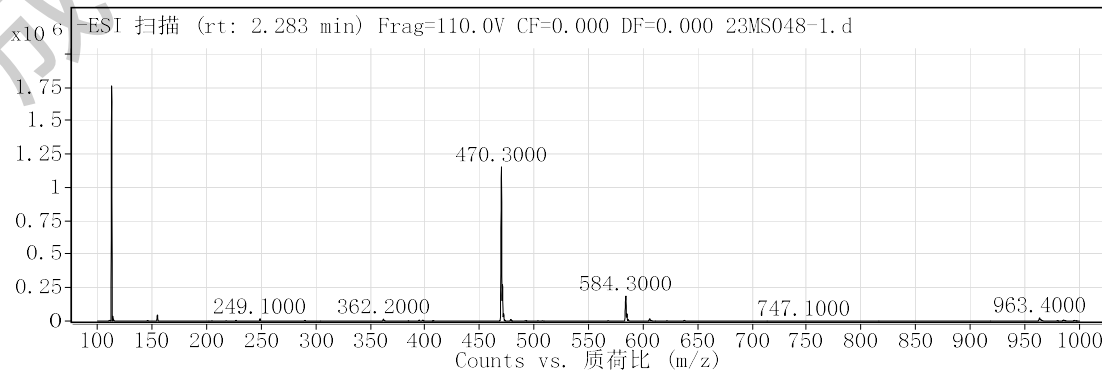


裂解电压 110 碰撞能量 0 电离模式 ESI



用户质谱图

裂解电压 110 碰撞能量 0 电离模式 ESI



峰列表

m/z	z	丰度
-----	---	----

定性分析报告

113		1759271.13
114.1		34444.46
155.1		44460.72
470.3	1	1153457.5
471.3	1	270333.53
472.3	1	53972.18
584.3	1	186811.11
585.3	1	51623.42
606.3	1	17470.56
963.4		24042.96

--- 报告结束 ---

成都翰唯生物科技有限公司
www.peptide.com