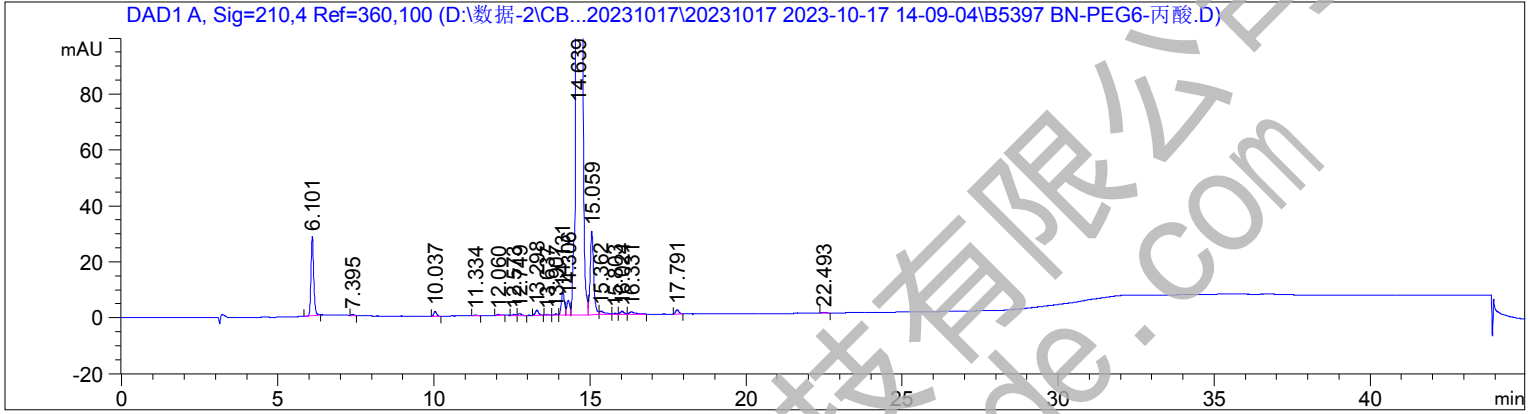


```

=====
操作者      :                               序列行 :    3
仪器        : 仪器 1                       位置    : 样品瓶 3
进样日期    : 2023/10/17 16:17:30         进样次数 :    1
                                                进样量  : 3.0 µl

采集方法    : D:\数据-2\CBZ-AEEA\20231017\20231017 2023-10-17 14-09-04\CBZ-AEEA-3.M
最后修改    : 2023/10/17 13:20:29
分析方法    : E:\方法\CBZ-AEEA-3.M\B5397.M
最后修改    : 2023/10/17 17:16:37
方法信息    : 色谱柱: Agilent 250*4.6*5um
              流动相D:0.1%磷酸  流动相C:乙腈
    
```



面积百分比报告

```

排序      : 信号
乘积因子:      1.0000
稀释因子:      1.0000
内标使用乘积因子和稀释因子
    
```

信号 1: DAD1 A, Sig=210,4 Ref=360,100

峰 #	保留时间 [min]	类型	峰宽 [min]	峰面积 [mAU*s]	峰高 [mAU]	峰面积 %
1	6.101	BB	0.0967	176.37714	28.29958	1.4432
2	7.395	BB	0.0669	1.88617	4.32556e-1	0.0154
3	10.037	BB	0.0921	10.29822	1.71346	0.0843
4	11.334	BB	0.0992	1.38642	2.04155e-1	0.0113
5	12.060	BB	0.0911	2.44338	4.12433e-1	0.0200
6	12.573	BV	0.1141	2.45552	3.32611e-1	0.0201
7	12.749	VB	0.1019	4.71651	7.06566e-1	0.0386
8	13.298	BB	0.1072	13.00433	1.86923	0.1064
9	13.637	BV	0.0905	1.48224	2.45251e-1	0.0121
10	13.907	VV	0.1003	2.72832	4.17203e-1	0.0223
11	14.131	VV	0.1124	58.53447	8.08967	0.4790
12	14.306	VV	0.0958	33.43079	5.28847	0.2736
13	14.639	VV	0.1173	1.16297e4	1553.99536	95.1614
14	15.059	VV	0.1145	227.23012	29.96240	1.8593
15	15.362	VV	0.1810	16.49137	1.20976	0.1349
16	15.803	VV	0.1469	4.24762	3.96882e-1	0.0348
17	16.024	VV	0.1241	10.21151	1.18983	0.0836

峰 #	保留时间 [min]	类型	峰宽 [min]	峰面积 [mAU*s]	峰高 [mAU]	峰面积 %
18	16.331	VB	0.1600	11.34516	9.59361e-1	0.0928
19	17.791	BB	0.1079	11.06090	1.53803	0.0905
20	22.493	BB	0.1191	1.99782	2.55864e-1	0.0163

总量 : 1.22210e4 1637.51868

=====
*** 报告结束 ***

成都翰唯生物技术有限公司
www.pegptide.com