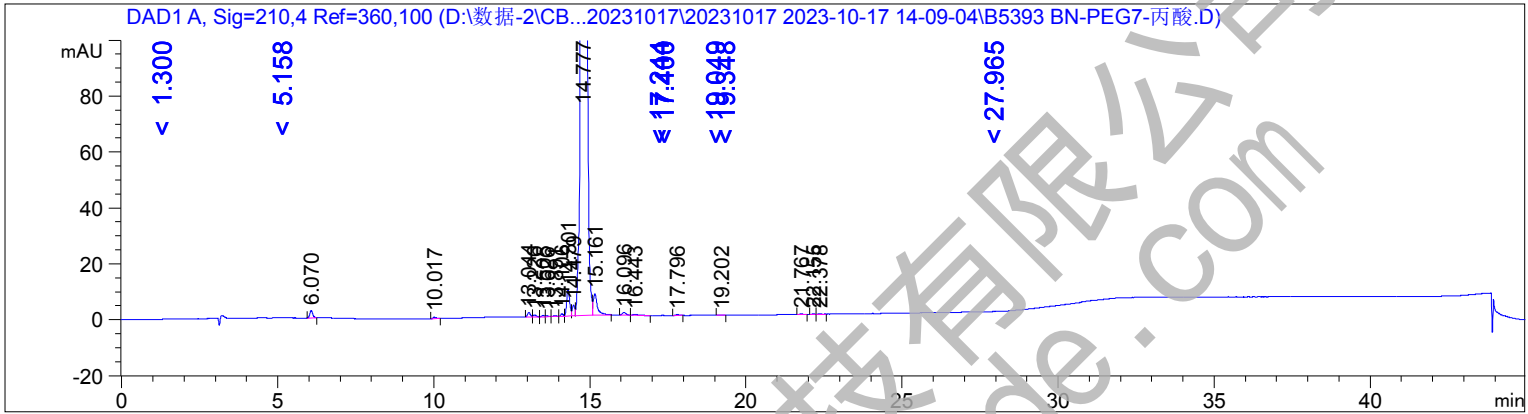


```

=====
操作者      :                               序列行 :    2
仪器        : 仪器 1                       位置    : 样品瓶 2
进样日期    : 2023/10/17 14:58:54         进样次数 :    1
                                                进样量  : 3.0 µl

采集方法    : D:\数据-2\CBZ-AEEA\20231017\20231017 2023-10-17 14-09-04\CBZ-AEEA-3.M
最后修改    : 2023/10/17 13:20:29
分析方法    : E:\方法\CBZ-AEEA-3.M\B5393.M
最后修改    : 2023/10/17 17:14:49
方法信息    : 色谱柱: Agilent 250*4.6*5um
                流动相D:0.1%磷酸  流动相C:乙腈
    
```



面积百分比报告

```

排序      : 信号
乘积因子: 1.0000
稀释因子: 1.0000
内标使用乘积因子和稀释因子
    
```

信号 1: DAD1 A, Sig=210,4 Ref=360,100

峰 #	保留时间 [min]	类型	峰宽 [min]	峰面积 [mAU*s]	峰高 [mAU]	峰面积 %
1	6.070	BB	0.0991	16.86858	2.62140	0.1428
2	10.017	BB	0.0944	3.37220	5.29043e-1	0.0286
3	13.044	BV	0.0950	10.00760	1.59888	0.0847
4	13.226	VV	0.1059	4.38797	6.24856e-1	0.0372
5	13.505	VV	0.0902	2.86139	4.89130e-1	0.0242
6	13.626	VV	0.0926	1.80058	2.89261e-1	0.0152
7	13.891	VV	0.0955	2.31443	3.77609e-1	0.0196
8	14.106	VV	0.0913	5.05653	8.75946e-1	0.0428
9	14.301	VV	0.1004	62.89646	9.60434	0.5326
10	14.479	VV	0.0884	23.08233	3.93876	0.1955
11	14.777	VV	0.1166	1.15865e4	1526.33752	98.1122
12	15.161	VB	0.1328	71.17772	7.63270	0.6027
13	16.096	BV	0.1183	7.94851	1.00454	0.0673
14	16.443	VB	0.1549	4.59574	4.09718e-1	0.0389
15	17.796	BB	0.1043	2.34097	3.40163e-1	0.0198
16	19.202	VVA+	0.1155	9.40647e-1	1.35684e-1	7.965e-3
17	21.767	BB	0.1204	1.51139	1.79145e-1	0.0128

峰 #	保留时间 [min]	类型	峰宽 [min]	峰面积 [mAU*s]	峰高 [mAU]	峰面积 %
18	22.155	BV	0.1036	8.84146e-1	1.15143e-1	7.487e-3
19	22.378	VB	0.1146	8.88276e-1	1.02976e-1	7.522e-3

总量 : 1.18095e4 1557.20681

=====
*** 报告结束 ***

成都翰唯生物科技有限公司
www.pegptide.com